



**МИНИСТЕРСТВО ПО УПРАВЛЕНИЮ  
ИМУЩЕСТВОМ И ГРАДОСТРОИТЕЛЬНОЙ  
ДЕЯТЕЛЬНОСТИ ПЕРМСКОГО КРАЯ**

**П Р И К А З**

18.01.2024

№ 31-02-1-4-198

┌ Об установлении публичного  
сервитута в целях эксплуатации  
объекта электросетевого хозяйства  
регионального значения

В соответствии со статьей 23, главой V.7 Земельного кодекса Российской Федерации, статьей 3.6 Федерального закона от 25 октября 2001 г. № 137-ФЗ «О введении в действие Земельного кодекса Российской Федерации», пунктом 7 части 1 статьи 3 Закона Пермского края от 01 июля 2009 г. № 463-ПК «О полномочиях органов государственной власти Пермского края в сфере земельных отношений», постановлением Правительства Пермского края от 27 октября 2009 г. № 780-п «Об утверждении Схемы территориального планирования Пермского края», постановлением Правительства Пермского края от 04 августа 2021 г. № 542-п «О внесении изменений в Положение о Министерстве по управлению имуществом и градостроительной деятельности Пермского края, утвержденное постановлением Правительства Пермского края от 15 декабря 2006 г. № 88-п», пунктом 3.43<sup>7</sup> Положения о Министерстве по управлению имуществом и градостроительной деятельности Пермского края, утвержденного постановлением Правительства Пермского края от 15 декабря 2006 г. № 88-п, приказом Министерства по управлению имуществом и градостроительной деятельности Пермского края от 02 июня 2022 г. № 31-02-1-4-998 «О делегировании права подписи», на основании ходатайства об установлении публичного сервитута уполномоченного представителя публичного акционерного общества «Россети Урал» (далее – ПАО «Россети Урал» (ОГРН 1056604000970, ИНН 6671163413)) от 07 декабря 2023 г. № б/н (вх. № ГУ31-02-1-25-2661 от 20 декабря 2023 г.)

**ПРИКАЗЫВАЮ:**

1. Установить на 49 (сорок девять) лет в целях эксплуатации объекта электросетевого хозяйства регионального значения КВЛ 35 кВ ТЭЦ-13-Заозерье ц. 1, 2, входящего в состав электросетевого комплекса «Транзит 35-5», с кадастровым номером 59:01:0000000:51642 (номер и дата государственной регистрации права № 59-59-25/060/2008-206

18.01.2024

059-01-42/1-71



от 27 августа 2008 г.), публичный сервитут в отношении земельных участков и земель согласно приложению № 1 (далее – Земельные участки, Земли).

2. Утвердить границы публичного сервитута в соответствии с прилагаемым описанием местоположения границ на кадастровом плане территории согласно приложению № 2.

3. Плата за публичный сервитут не устанавливается.

4. Срок, в течение которого использование Земельных участков (их частей), Земель в соответствии с их разрешенным использованием будет невозможно или существенно затруднено, в связи с осуществлением публичного сервитута (при наличии таких обстоятельств): ежегодно с 1 января по 31 декабря (в период плановых (ремонтных) работ).

5. Порядок установления зон с особыми условиями использования территорий и содержание ограничений прав на земельные участки определен Правилами установления охранных зон объектов электросетевого хозяйства и особых условий использования земельных участков, расположенных в границах таких зон, утвержденными Постановлением Правительства Российской Федерации от 24 февраля 2009 г. № 160.

6. ПАО «Россети Урал» привести Земельные участки (их части), Земли в состояние, пригодное для использования в соответствии с видом разрешенного использования, снести инженерное сооружение, размещенное на основании публичного сервитута, в сроки, предусмотренные пунктом 8 статьи 39.50 Земельного кодекса Российской Федерации.

7. Отделу распоряжения земельными участками управления земельных отношений Министерства по управлению имуществом и градостроительной деятельности Пермского края (далее – Министерство) в течение пяти рабочих дней со дня принятия настоящего приказа:

7.1. разместить настоящий приказ на официальном сайте Министерства <https://migd.permkrai.ru/>;

7.2. направить копию настоящего приказа в орган регистрации прав;

7.3. направить копию настоящего приказа в ПАО «Россети Урал», а также сведения о лицах, являющихся правообладателями Земельных участков, сведения о лицах, подавших заявления об учете их прав (обременений прав) на земельные участки, способах связи с ними, копии документов, подтверждающих права указанных лиц на земельные участки.

8. Контроль за исполнением приказа оставляю за собой.

Заместитель министра



К.М. Хайруллина



Перечень земельных участков (земель),  
в отношении которых устанавливается публичный сервитут

№ п.п.	Кадастровый номер земельного участка, адрес или иное описание местоположения таких земельных участков
1	59:01:0000000:46766 (Пермский край, г. Пермь, Орджоникидзевский район, автодорога Пермь-Ильинский (от перекрестка улиц Гайвинская-Палубная 1-я до границы города)
2	59:01:0000000:76775 (Российская Федерация, Пермский край, г.о. Пермский, г. Пермь, ул. Гайвинская, з/у 103а)
3	59:01:0000000:77756 (Российская федерация, край Пермский, г.о. Пермский, г. Пермь, зу 00/77756)
4	59:01:0000000:79932 (Пермский край, г. Пермь, Орджоникидзевский р-н, на земельном участке расположена ВЛ-35кВ "ТЭЦ-13"- "Заозерье" ц.1,2)
5	59:01:0000000:83812 (Пермский край, г. Пермь, Орджоникидзевский р-н)
6	59:01:0000000:87854 (Пермский край, г. Пермь, Пермское городское лесничество, Верхне-Курьинское участковое лесничество, кварталы 3 (ч.в.3), 7 (ч.в.24), 11 (ч.в.17,38,39))
7	59:01:0000000:89682 (Пермский край, г.о. Пермский, Пермское городское лесничество, Верхне-Курьинское участковое лесничество, кварталы № 1 (выдел(ы) 1-18; № 2 (выдел(ы) 1-17; № 3 (выдел(ы) 1-2,4-18; № 4 (выдел(ы) 5-22; № 86 (выдел(ы) 1-24; № 5(выдел(ы) 1-13; № 6 (выдел(ы) 1-11,13,14; № 7 (выдел(ы) 1-10,12-16,18-23,26-29; № 8 (выдел(ы) 1-2,5,7-20; № 9 (выдел(ы) 1-2,4,7-21; № 10 (выдел(ы) 1-4,6-21; № 11 (выдел(ы) 1-16,18-25,28-37,40; № 12 (выдел(ы) 1-15; № 13 (выдел(ы) 1-9,11-18,20-22; № 14 (выдел(ы) 1-20; № 15 (выдел(ы) 1-18,20; № 16 (выдел(ы) 1-11,13-15,17-18,20,24-33; № 17 (выдел(ы) 1-22; № 18 (выдел(ы) 1-3,5-18,24-26; № 19 (выдел(ы) 8-13,15-16,18-20,24,25,27; № 22 (выдел(ы) 1-7,89-10,12-17,20-25,27-30; № 23(выдел(ы) 1-4,7-18,20-23; № 29(выдел(ы) 1-16; № 30(выдел(ы) 18-22; № 31(выдел(ы) 1,2,4,6-11; № 32(выдел(ы) 1-3,5-11)
8	59:01:0000000:91281 (Российская Федерация, край Пермский, г.о. Пермский, г. Пермь, тер. ТСН СНТ Кабельщик-1, зу 00/91281)
9	59:01:0000000:91282 (Российская Федерация, край Пермский, г.о. Пермский, г. Пермь, тер. ТСН СНТ Кабельщик-1, зу 00/91282)
10	59:01:0000000:92949 (Российская Федерация, Пермский край, Пермский городской округ, г. Пермь)
11	59:01:0810451:16, 59:01:2510227:42 (ЕЗП 59:01:0000000:147) (край Пермский, г. Пермь, р-н Орджоникидзевский, ул. Турбинская, 35, СНТ "Кабельщик-1", участок № 9)
12	59:01:0810451:2, 59:01:0810451:3, 59:01:2510227:1, 59:01:2510227:4 (ЕЗП 59:01:0000000:124) (Пермский край, г. Пермь, Орджоникидзевский р-н, ул. Турбинская, 35, СНТ "Кабельщик-1")
13	59:01:0810451:32, 59:01:2510227:75 (ЕЗП 59:01:0000000:206) (край Пермский, г. Пермь, р-н Орджоникидзевский, ул. Турбинская, 35, СНТ "Кабельщик-1", участок № 76, 77)
14	59:01:0810451:33, 59:01:2510227:110 (ЕЗП 59:01:0000000:207) (край Пермский, г. Пермь, р-н Орджоникидзевский, ул. Турбинская, 35, СНТ "Кабельщик-1", участок



	№ 10)
15	59:01:0810451:41 (край Пермский, г. Пермь)
16	59:01:0810451:6, 59:01:2510227:19 (ЕЗП 59:01:0000000:137) (край Пермский, г. Пермь, р-н Орджоникидзевский, ул. Турбинская, 35, СНТ "Кабельщик-1", участок №8)
17	59:01:2510227:105 (край Пермский, г. Пермь, р-н Орджоникидзевский, ул. Турбинская, 35, СНТ "Кабельщик-1", участок № 59)
18	59:01:2510227:114 (край Пермский, г. Пермь, р-н Орджоникидзевский, ул. Турбинская, 35, СНТ "Кабельщик-1", участок № 55)
19	59:01:2510227:115 (край Пермский, г. Пермь, р-н Орджоникидзевский, ул. Турбинская, 35, СНТ "Кабельщик-1", участок № 31)
20	59:01:2510227:118 (край Пермский, г. Пермь, р-н Орджоникидзевский, ул. Турбинская, 35, СНТ "Кабельщик-1", участок №32)
21	59:01:2510227:121 (край Пермский, г. Пермь, р-н Орджоникидзевский, ул. Турбинская, 35, СНТ "Кабельщик-1", участок №58)
22	59:01:2510227:123 (край Пермский, г. Пермь, р-н Орджоникидзевский, ул. Турбинская, 35, СНТ "Кабельщик-1", участок №6)
23	59:01:2510227:125 (Пермский край, г. Пермь, Орджоникидзевский район, ул. Турбинская, 35, СНТ "Кабельщик-1", участок № 57)
24	59:01:2510227:126 (край Пермский, г. Пермь, р-н Орджоникидзевский, ул. Турбинская, 35, СНТ "Кабельщик-1", участок № 56)
25	59:01:2510227:127 (край Пермский, г. Пермь)
26	59:01:2510227:134 (край Пермский, г. Пермь, р-н Орджоникидзевский, ул. Турбинская, 35, садоводческое некоммерческое товарищество "Кабельщик-1", участок №7)
27	59:01:2510227:14 (край Пермский, г. Пермь, р-н Орджоникидзевский, ул. Турбинская, 35, СНТ "Кабельщик-1", участок № 5)
28	59:01:2510227:232 (Пермский край, г. Пермь, СНТ "Кабельщик-1", участок № 35)
29	59:01:2510227:33 (край Пермский, г. Пермь, р-н Орджоникидзевский, ул. Турбинская, 35, СНТ "Кабельщик-1", участок №33)
30	59:01:2510227:66 (край Пермский, г. Пермь, р-н Орджоникидзевский, ул. Турбинская, 35, СНТ "Кабельщик-1", участок № 34)
31	59:01:2510230:124 (Российская Федерация, край Пермский, г.о. Пермский, г Пермь, тер. садоводческое товарищество Прилив-3, зу 124)
32	59:01:2510230:127 (Российская Федерация, край Пермский, г.о. Пермский, г Пермь, тер. садоводческое товарищество Прилив-3, зу 127)
33	59:01:2510230:129 (Пермский край, г. Пермь, Орджоникидзевский р-н, коллективный сад "Прилив-3" Заозерский РЭБ флот на р. Большая Неводная, уч. 129)
34	59:01:2510230:130 (Российская Федерация, край Пермский, г.о. Пермский, г Пермь, тер. садоводческое товарищество Прилив-3, зу 130)
35	59:01:2510230:148 (Российская Федерация, край Пермский, г.о. Пермский, г Пермь, тер. садоводческое товарищество Прилив-3, зу 148)
36	59:01:2510230:152 (Российская Федерация, край Пермский, г.о. Пермский, г Пермь, тер. садоводческое товарищество Прилив-3, зу 152)
37	59:01:2510230:157 (Российская Федерация, край Пермский, г.о. Пермский, г Пермь, тер. садоводческое товарищество Прилив-3, зу 157)
38	59:01:2510230:158 (Российская Федерация, край Пермский, г.о. Пермский, г Пермь, тер. садоводческое товарищество Прилив-3, зу 158)
39	59:01:2510230:159 (Российская Федерация, край Пермский, г.о. Пермский, г Пермь, тер. садоводческое товарищество Прилив-3, зу 159)
40	59:01:2510230:163 (Российская Федерация, край Пермский, г.о. Пермский, г Пермь,



	тер. садоводческое товарищество Прилив-3, зу 163)
41	59:01:2510230:165 (Российская Федерация, край Пермский, г.о. Пермский, г Пермь, тер. садоводческое товарищество Прилив-3, зу 165)
42	59:01:2510230:166 (Российская Федерация, край Пермский, г.о. Пермский, г Пермь, тер. садоводческое товарищество Прилив-3, зу 166)
43	59:01:2510230:169 (Пермский край, г. Пермь, Орджоникидзевский район, коллективный сад "Прилив-3", участок №169)
44	59:01:2510230:170 (Российская Федерация, край Пермский, г.о. Пермский, г Пермь, тер. садоводческое товарищество Прилив-3, зу 170)
45	59:01:2510230:172 (Российская Федерация, Пермский край, г.о. Пермский, г. Пермь, тер. садоводческое товарищество Прилив-3, з/у 172)
46	59:01:2510230:173 (Российская Федерация, край Пермский, г.о. Пермский, г Пермь, тер. садоводческое товарищество Прилив-3, зу 173)
47	59:01:2510230:174 (Российская Федерация, край Пермский, г.о. Пермский, г Пермь, тер. садоводческое товарищество Прилив-3, зу 174)
48	59:01:2510230:175 (Российская Федерация, край Пермский, г.о. Пермский, г Пермь, тер. садоводческое товарищество Прилив-3, зу 1750)
49	59:01:2510230:176 (Российская Федерация, край Пермский, г.о. Пермский, г Пермь, тер. садоводческое товарищество Прилив-3, зу 176)
50	59:01:2510230:177 (Российская Федерация, край Пермский, г.о. Пермский, г Пермь, тер. садоводческое товарищество Прилив-3, зу 177)
51	59:01:2510230:179 (Российская Федерация, край Пермский, г.о. Пермский, г Пермь, тер. садоводческое товарищество Прилив-3, зу 179)
52	59:01:2510230:187 (Пермский край, г. Пермь, р-н Орджоникидзевский, коллективный сад "Прилив-3" Заозерский РЭБ флот, з/у 178)
53	59:01:2510230:214 (Пермский край, г. Пермь, Орджоникидзевский район, ул. Судоремонтная, 25)
54	59:01:2510230:215, 59:01:2510230:216 (ЕЗП 59:01:0000000:759) (Пермский край, г. Пермь, Орджоникидзевский район)
55	59:01:2510230:415 (Пермский край, г. Пермь, Орджоникидзевский район, коллективный сад "Прилив-3", участок 160)
56	59:01:2510230:416 (Пермский край, г. Пермь, Орджоникидзевский район, коллективный сад "Прилив-3", участок 161)
57	59:01:2510230:540 (Российская федерация, край Пермский, г.о. Пермский, г Пермь, зу 30/540)
58	59:01:2510230:583 (Российская Федерация, край Пермский, г.о. Пермский, г Пермь, тер. потребительский кооператив Дачник, зу 18)
59	59:01:2510230:584 (Российская Федерация, край Пермский, г.о. Пермский, г Пермь, тер. потребительский кооператив Дачник, зу 19)
60	59:01:2510230:630 (Пермский край, г. Пермь, Орджоникидзевский район, СНТ "Прилив-3")
61	59:01:2510230:633 (Пермский край, Пермский г.о, г. Пермь, тер. садоводческое товарищество Прилив-3)
62	59:01:2510409:145 (Российская Федерация, Пермский край, г.о. Пермский, г. Пермь, ул. Мичманская, з/у 15)
63	59:01:2510409:146 (Пермский край, г. Пермь, Орджоникидзевский район, жилой район Заозерье, западнее ул. 1-ой Палубной, участок 97)
64	59:01:2510409:149 (Пермский край, г. Пермь, Орджоникидзевский р-н, жилой район Заозерье, западнее ул. 1-ой Палубной, участок 64)
65	59:01:2510409:166 (Российская федерация, край Пермский, г.о. Пермский, г Пермь, зу 09/166)
66	59:01:2510409:170 (Российская федерация, край Пермский, г.о. Пермский, г Пермь,



	зу 09/170)
67	59:01:2510409:171 (Российская федерация, край Пермский, г.о. Пермский, г Пермь, зу 09/171)
68	59:01:2510409:182 (Российская федерация, край Пермский, г.о. Пермский, г Пермь, зу 09/182)
69	59:01:2510409:187 (Российская федерация, край Пермский, г.о. Пермский, г Пермь, зу 09/187)
70	59:01:2510409:195 (Российская федерация, край Пермский, г.о. Пермский, г Пермь, зу 09/195)
71	59:01:2510409:198 (Российская федерация, край Пермский, г.о. Пермский, г Пермь, зу 09/198)
72	59:01:2510409:200 (Российская федерация, край Пермский, г.о. Пермский, г Пермь, зу 09/200)
73	59:01:2510409:205 (Российская федерация, край Пермский, г.о. Пермский, г Пермь, зу 09/205)
74	59:01:2510409:207 (Российская федерация, край Пермский, г.о. Пермский, г Пермь, зу 09/207)
75	59:01:2510409:372 (Российская Федерация, Пермский край, г.о. Пермский, г. Пермь, ул. Корабельная, з/у 16)
76	59:01:2510409:373 (Российская Федерация, Пермский край, г.о. Пермский, г. Пермь, ул. Корабельная, з/у 13)
77	59:32:3040002:37 (край Пермский, р-н Пермский, с/п Хохловское, снт Монтажник, Участок 37)
78	59:32:3040002:38 (край Пермский, р-н Пермский, с/п Хохловское, снт Монтажник, Участок 38)
79	59:32:3040002:61 (Пермский край, Пермский район, Хохловское с/п, снт Монтажник)
80	59:32:3040002:94 (Пермский край, Пермский район, Хохловское с/п, снт Монтажник)
81	59:32:3040003:101 (Пермский край, Пермский район, Хохловское с/п, снт Прилив-2)
82	59:32:3040003:124 (край Пермский, р-н Пермский, с/п Хохловское, снт Прилив-2, Участок 68)
83	59:32:3040003:128 (край Пермский, р-н Пермский, с/п Хохловское, снт Прилив-2, Участок 55)
84	59:32:3040003:130 (край Пермский, р-н Пермский, с/п Хохловское, снт Прилив-2, Участок 96)
85	59:32:3040003:131 (край Пермский, р-н Пермский, с/п Хохловское, снт Прилив-2, Участок 95)
86	59:32:3040003:132 (край Пермский, р-н Пермский, с/п Хохловское, снт Прилив-2, Участок 94)
87	59:32:3040003:133 (край Пермский, р-н Пермский, с/п Хохловское, снт Прилив-2, Участок 93)
88	59:32:3040003:134 (край Пермский, р-н Пермский, с/п Хохловское, снт Прилив-2, Участок 92)
89	59:32:3040003:135 (край Пермский, р-н Пермский, с/п Хохловское, снт Прилив-2, Участок 91)
90	59:32:3040003:154 (край Пермский, р-н Пермский, с/п Хохловское, снт Прилив-2, Участок 53)
91	59:32:3040003:156 (край Пермский, р-н Пермский, с/п Хохловское, снт Прилив-2, Участок 52)
92	59:32:3040003:166 (край Пермский, р-н Пермский, с/п Хохловское, снт Прилив-2, Участок 98)



93	59:32:3040003:167 (край Пермский, р-н Пермский, с/п Хохловское, снт Прилив-2, Участок 39)
94	59:32:3040003:168 (край Пермский, р-н Пермский, с/п Хохловское, снт Прилив-2, Участок 38)
95	59:32:3040003:182 (край Пермский, р-н Пермский, с/п Хохловское, снт Прилив-2, Участок 100)
96	59:32:3040003:184 (край Пермский, р-н Пермский, с/п Хохловское, снт Прилив-2, Участок 22)
97	59:32:3040003:204 (край Пермский, р-н Пермский, с/п Хохловское, снт Прилив-2, Участок 102)
98	59:32:3040003:310 (Пермский край, Пермский район, с/п Хохловское, с/т Прилив-2, Участок 99)
99	59:01:0000000 (Российская Федерация, Пермский край, г.о. Пермский)
100	59:01:0810451 (Российская Федерация, Пермский край, г.о. Пермский)
101	59:01:2510227 (Российская Федерация, Пермский край, г.о. Пермский)
102	59:01:2510230 (Российская Федерация, Пермский край, г.о. Пермский)
103	59:01:2510409 (Российская Федерация, Пермский край, г.о. Пермский)
104	59:32:3040002 (Российская Федерация, Пермский край, м.о. Пермский)
105	59:32:3040003 (Российская Федерация, Пермский край, м.о. Пермский)



## ОПИСАНИЕ МЕСТОПОЛОЖЕНИЯ ГРАНИЦ

Зона публичного сервитута для эксплуатации объектов электросетевого хозяйства КВЛ 35 кВ ТЭЦ-13-Заозерье ц.1,2  
(наименование объекта, местоположение границ которого описано (далее - объект))

### Раздел 1

#### Сведения об объекте

Сведения об объекте		
№ п/п	Характеристики объекта	Описание характеристик
1	2	3
1	Местоположение объекта	Российская Федерация, Пермский край
2	Площадь объекта +/- величина погрешности определения площади (Р+/- Дельта Р)	129736 кв.м ± 186 кв.м
3	Иные характеристики объекта	Публичный сервитут устанавливается в целях эксплуатации объектов электросетевого хозяйства КВЛ 35 кВ ТЭЦ-13-Заозерье ц.1,2 (согласно п.1 ст. 39.37 «Земельного кодекса Российской Федерации» от 25.10.2001 г. №136-ФЗ (далее – ЗК РФ); согласно ч. 4 ст. 3.6 Федерального закона от 25.10.2001 года № 137-ФЗ «О введении в действие Земельного кодекса Российской Федерации» плата за публичный сервитут не устанавливается. Срок установления публичного сервитута - сорок девять лет (согласно п.1 ст. 39.45 ЗК РФ).





## Раздел 2

Сведения о местоположении границ объекта					
1. Система координат <u>МСК-59, зона 2</u>					
2. Сведения о характерных точках границ объекта					
Обозначение характерных точек границ	Координаты, м		Метод определения координат характерной точки	Средняя квадратическая погрешность положения характерной точки ( $M_t$ ), м	Описание обозначения точки на местности (при наличии)
	X	Y			
1	2	3	4	5	6
1	530834.46	2235121.57	Метод спутниковых геодезических измерений (определений)	0.10	–
2	530834.72	2235085.57	Метод спутниковых геодезических измерений (определений)	0.10	–
3	530982.63	2235086.64	Метод спутниковых геодезических измерений (определений)	0.10	–
4	530983.00	2235080.92	Метод спутниковых геодезических измерений (определений)	0.10	–
5	530998.69	2235085.67	Метод спутниковых геодезических измерений (определений)	0.10	–
6	531685.27	2235084.93	Метод спутниковых геодезических измерений (определений)	0.10	–
7	532563.89	2235080.85	Метод спутниковых геодезических измерений (определений)	0.10	–
8	534174.23	2235067.83	Метод спутниковых геодезических измерений (определений)	0.10	–
9	534238.24	2235163.09	Метод спутниковых геодезических измерений (определений)	0.10	–
10	534246.31	2235268.05	Метод спутниковых геодезических измерений (определений)	0.10	–
11	534254.21	2235312.13	Метод спутниковых геодезических измерений (определений)	0.10	–
12	534253.98	2235321.63	Метод спутниковых геодезических измерений (определений)	0.10	–
13	534201.92	2235325.73	Метод спутниковых геодезических измерений (определений)	0.10	–



14	534201.30	2235310.73	Метод спутниковых геодезических измерений (определений)	0.10	–
15	534210.28	2235269.11	Метод спутниковых геодезических измерений (определений)	0.10	–
16	534203.07	2235175.30	Метод спутниковых геодезических измерений (определений)	0.10	–
17	534155.17	2235104.01	Метод спутниковых геодезических измерений (определений)	0.10	–
18	532564.06	2235116.85	Метод спутниковых геодезических измерений (определений)	0.10	–
19	531685.50	2235120.93	Метод спутниковых геодезических измерений (определений)	0.10	–
20	530998.41	2235121.67	Метод спутниковых геодезических измерений (определений)	0.10	–
21	530980.04	2235126.44	Метод спутниковых геодезических измерений (определений)	0.10	–
22	530980.29	2235122.63	Метод спутниковых геодезических измерений (определений)	0.10	–
1	530834.46	2235121.57	Метод спутниковых геодезических измерений (определений)	0.10	–

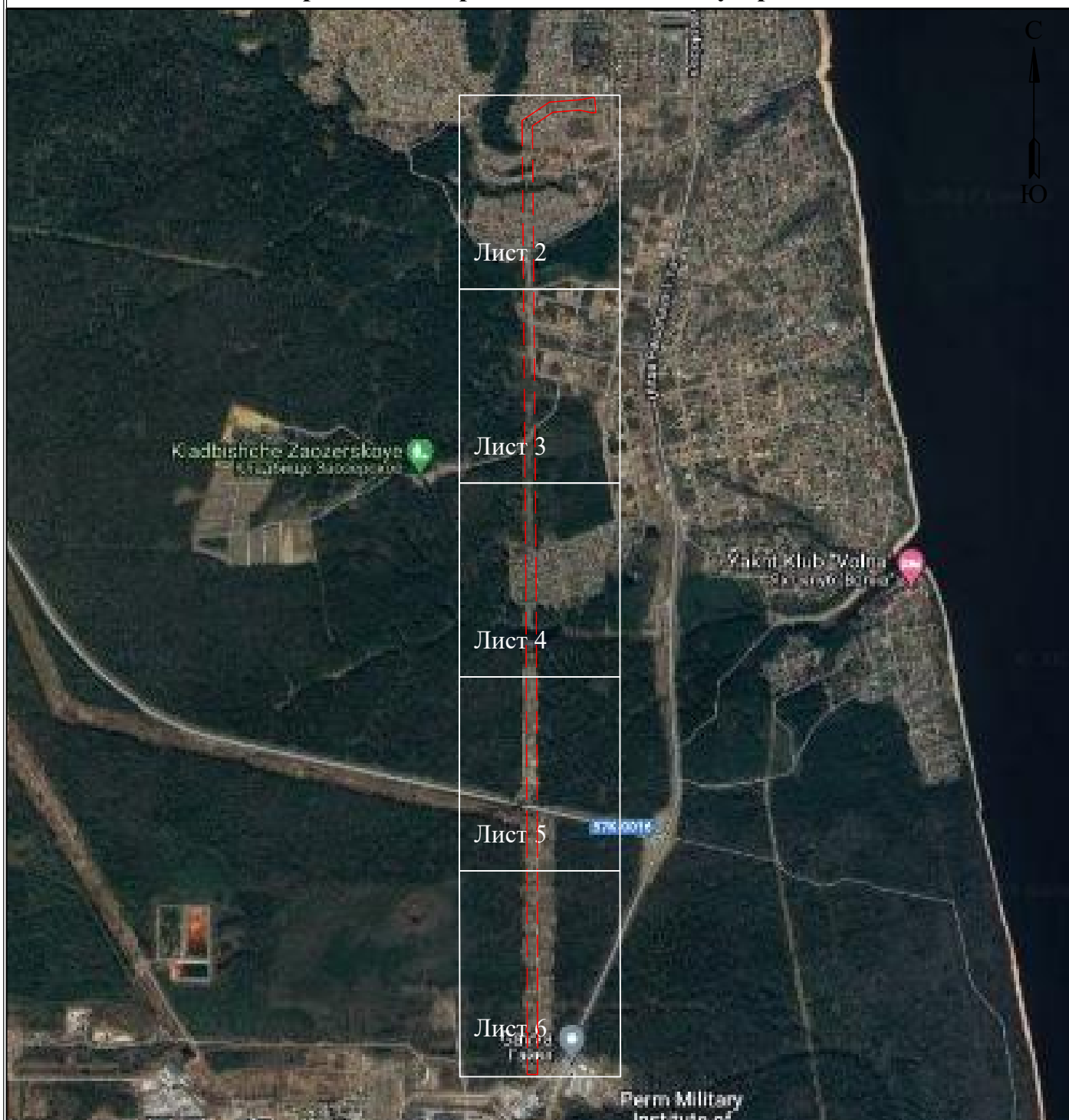
3. Сведения о характерных точках части (частей) границы объекта

Обозначение характерных точек части границы	Координаты, м		Метод определения координат характерной точки	Средняя квадратическая погрешность положения характерной точки ( $M_t$ ), м	Описание обозначения точки на местности (при наличии)
	X	Y			
1	2	3	4	5	6
–	–	–	–	–	–



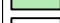
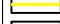




**Схема расположения границ публичного сервитута  
для эксплуатации объекта  
КВЛ 35 кВ ТЭЦ-13-Заозерье ц.1,2**

**Обзорная схема границ объекта землеустройства**



**УСЛОВНЫЕ ОБОЗНАЧЕНИЯ**

-  - границы устанавливаемого публичного сервитута
-  - охранная зона объекта электросетевого хозяйства
-  - ось линии, контур объекта
-  - границы муниципального образования, населенных пунктов
-  - границы кадастрового квартала
-  - границы земельных участков, попадающих в зону публичного сервитута


-  1 - обозначение характерной точки границы устанавливаемого публичного сервитута
- :123 - кадастровый номер земельного участка
- 59:32:0000000 - кадастровый номер квартала
- г. Пермь - наименование муниципального образования, населенного пункта



Схема расположения границ публичного сервитута  
для эксплуатации объекта  
КВЛ 35 кВ ТЭЦ-13-Заозерье ц.1,2



Схема расположения границ публичного сервитута  
для эксплуатации объекта  
КВЛ 35 кВ ТЭЦ-13-Заозерье ц.1,2



Схема расположения границ публичного сервитута  
для эксплуатации объекта  
КВЛ 35 кВ ТЭЦ-13-Заозерье ц.1,2



МО "Пермский городской округ"

Схема расположения границ публичного сервитута  
для эксплуатации объекта  
КВЛ 35 кВ ТЭЦ-13-Заозерье ц.1,2



Схема расположения границ публичного сервитута  
для эксплуатации объекта  
КВЛ 35 кВ ТЭЦ-13-Заозерье ц.1,2

